

Lägenheten

GRÖN

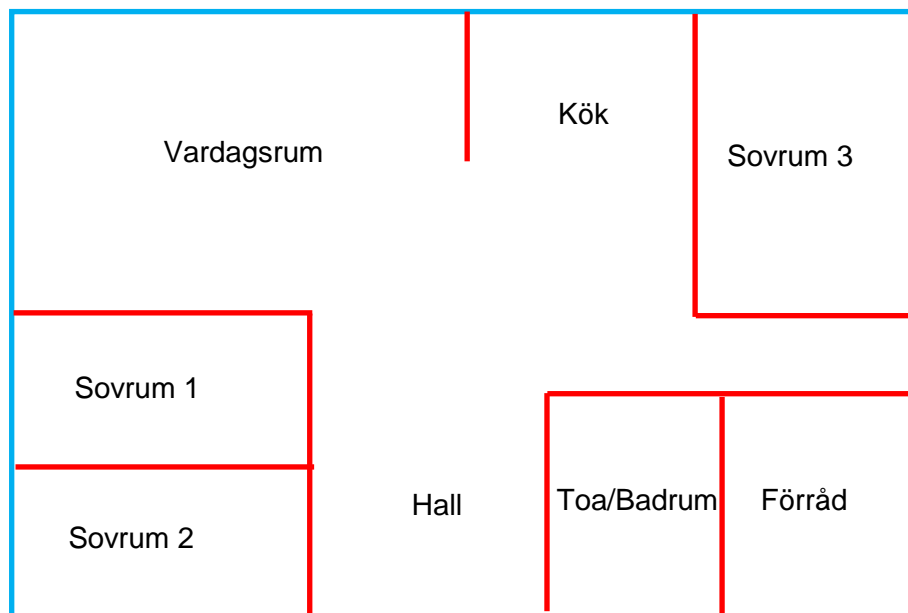
Ritningen:

Den blå linjen på ritningen föreställer lägenhetens ytterväggar. Linorna på marken föreställer också ytterväggarna, men på marken är lägenheten 25 gånger större än på ritningen (skala 1:25). Dom röda linjerna på ritningen föreställer väggarna mellan dom olika rummen. Det är dom ni ska bygga på marken med hjälp av pinnarna.

Uppgift – Utomhus:

Med hjälp av pinnarna ska ni dela in lägenheten i rum precis som arkitektens ritning visar. Pacerar pinnarna så att det stämmer med ritningen.

Arkitektens ritning





Ritningen:

Den blå linjen på ritningen föreställer lägenhetens ytterväggar. Dom röda linjerna på ritningen föreställer väggarna mellan dom olika rummen. Ni ska bygga upp dem på marken med hjälp av pinnar. Utomhus ska ni bygga upp en modell av lägenheten, som är 25 gånger större än lägenheten på ritningen. Man säger att skalan är 1:25. Det betyder att 1 cm på ritningen är 25 cm i den modell som ni ska bygga upp på marken.

Uppgift 1 – Inomhus:

Räkna ut omkretsen och arean (ytan) på den modell av lägenhete ni ska bygga upp. Mät på ritningen med linjal och avrunda till centimeter. Hur stor blir modellens omkrets och area?

Uppgift 2 – Inomhus:

Dom röda linjerna på ritningen föreställer väggarna mellan dom olika rummen. Räkna ut längden på väggarna, med hjälp av skalan 1:25. Mät dom röda linjerna på ritningen med linjal, avrunda till centimeter, och skriv in längderna i ritningen, som ni sedan tar med er ut.

Uppgift 3 – Inomhus:

I verkligheten blir lägenheten 100 gånger större än på ritningen. Skalan är 1:100. Det betyder att 1 cm på ritningen är 100 cm i verkligheten. Räkna ut den yta/area lägenheten får i verkligheten.

Uppgift 1 – Utomhus:

Bygg upp väggarna med hjälp av pinnarna. Dom röda pinnarna är 100 cm, dom blå pinnarna är 75 cm och dom gula pinnarna är 50 cm.

Arkitektens ritning

